

产品规格

FlashTrak WRM - 冰箱无线监控系统

| | |
|-------------|-------------------------------|
| 探针测量范围 | -40°C to 85°C |
| 操作范围 | -30°C to 60°C |
| 可编程采样间隔 | 1至60分钟 |
| 显示分辨率 | 0°C |
| 在正常操作范围的精度 | ±0.5°C 从-10°C 至25°C |
| RF频段 | 915 兆赫 868 兆赫 ISM频段（可特别订购） |
| 电源 | 110V AC / 220V AC |
| 备用电池 | 5号AA镍镉电池 |
| 操作寿命（于备用电池） | 30小时 |
| 数据容量（于备用电池） | 6400个数据点，1M数据点可选配于SD卡上 |
| 电池寿命（非操作状态） | 18个月 |
| 重量 | 621克 |
| 尺寸 | 129.5毫米x180.3毫米x50.8毫米 |
| 外壳 | ABS塑料 |
| 液晶显示器 | 2行，每行60个字符，背光红、绿和蓝色 |
| 报警 | 蜂鸣器 |
| 按钮 | 绿色 - 信息 红色 - 报警/取消 |
| 数据通信 | GSM/3G无线通讯网络数据服务（备用经由Wi-Fi） |
| 认证 | 符合FCC, WEEE, CE标志, RoHS标准 |



型号 22144

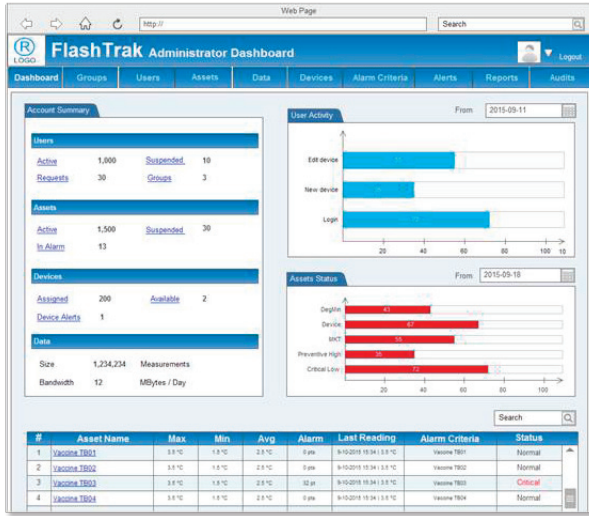
- 双轨记录功能
- 包括一个传感器与钝头探针
- 可额外订购传感器，20963（钝头探针）或20964（乙二醇瓶）
- 数据通过GSM/3G通讯网络连接或Wi-Fi传输
- 基于云上的应用程序便于系统管理，数据收集和分析

DeltaTrak生产的产品已通过ISO 9001: 2015
质量管理体系认证

SS_22144 CH 20J1



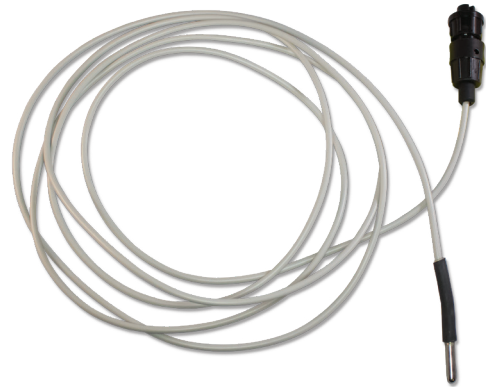
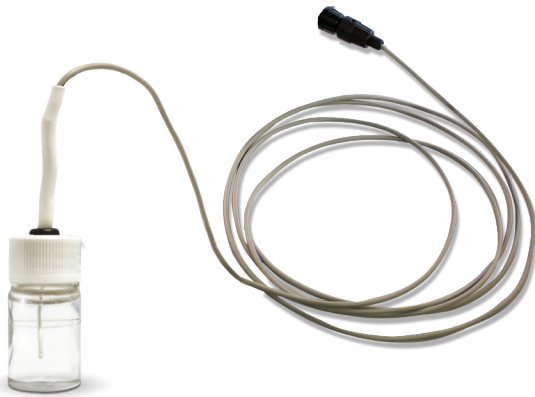
产品规格



基于云的应用程序

冰箱无线监控系统是一个全天候远程监控系统，它允许用户在任何地方读取时间和温度数据。此集中式基于云的管理体制是符合21 CFR Part11标准，并提供自动报警通知。该网络门户需要密码才能查看温度历史和温度偏移。所有数据可根据需要由管理员导出，并执行数据分析。

FlashTrak WRM - 冰箱无线监控系统探针



| 型号 20964 | WRM乙二醇瓶传感器 |
|----------|------------------------------|
| 传感器 | 热敏电阻于乙二醇瓶 |
| 外置瓶 | 5毫升PETG*无菌瓶 - 21CFR合规, 3米长电缆 |
| 乙二醇缓冲区 | *聚对苯二甲酸乙二醇共聚物 |
| 测量范围 | -40°C 至 40°C |

| 型号 20963 | 钝头探针 |
|----------|--------------------------|
| 尺寸 | 3.8毫米直径X25毫米长度, 1米长特氟龙电缆 |
| 测量范围 | -40°C 至 85°C |

*聚对苯二甲酸乙二醇共聚物
**一般认为是安全的

SS_22144 CH 20J1

